

Wytyczne do wykonania platformy schodowej

Inwestor: Gmina Szczytniki, Szczytniki 139, 62-865 Szczytniki

Przedmiot opracowania: Przebudowa i rozbudowa o schody zewnętrzne i nadbudowa budynku publicznej szkoły podstawowej z salą gimnastyczną z przeznaczeniem powstałych pomieszczeń na funkcję klubiku dziecięcego (żłobka)

Adres inwestycji: Marchwacz dz. nr 45/2; obręb Krowica Zawodnia, jed. ewid. Szczytniki

1. Opis techniczny.

Przedmiotem opracowania jest wykonanie platformy schodowej przy inwestycji pn. Przebudowa i rozbudowa o schody zewnętrzne i nadbudowa budynku publicznej szkoły podstawowej z salą gimnastyczną z przeznaczeniem powstałych pomieszczeń na funkcję klubiku dziecięcego (żłobka) w miejscowości Marchwacz. Przewidziano montaż platformy schodowej które będzie się charakteryzowało możliwością przy schodach trójbiegowych zewnętrznych na własnej konstrukcji samonośnej. Podnośnik winien poruszać się po dwóch szynach, które mogą być mocowane do ściany nośnej budynku oraz słupków. urządzenie powinno posiadać funkcję odsyłania na czas spoczynku w miejsce, w którym nie będzie przeszkadzało innym użytkownikom schodów i pomniejszało szerokości użytkowej.

2. Wymagania użytkowe do platformy schodowej

- automatyczna obsługa platformy,
- szyna i konstrukcja wsporcza wykonana ze stali nierdzewnej,
- panel sterowania na urządzeniu,
- funkcja łagodnego startu oraz zatrzymania się platformy,
- przyciski awaryjne (wezwanie i zatrzymanie),
- czujniki bezpieczeństwa zamontowane ze wszystkich stron platformy
- antypoślizgowa powierzchnia,
- Kolor standardowy - metaliczny srebrny RAL 9006
- malowana proszkowo konstrukcja stalowo-aluminiowa,
- elementy nośne ze stali ocynkowanej
- wyświetlacz LED pozwalający na szybkie zlokalizowanie błędów lub usterki,

3. Wymagania techniczne do platformy schodowej

- maksymalne obciążenie 200 do 225 kg
- moc silnika min. 0,5 kW
- prędkość przejazdu maks. 0,15 do 0,15 m/s
- typ napędu Listwa zębata (zębata) – koło zębate
- zasilanie sieciowe
- tor jezdny - stal nierdzewna
- sterowanie - pilot zdalnego sterowania oraz z poziomu platformy
- kąt nachylenia schodów od 0 do 35°

- miejsce montażu na zewnątrz.
- okres gwarancji 36 miesięcy (lub 60 miesięcy)
- serwis w okresie gwarancji

4. Zakres prac:

- dostawa i montaż konstrukcji nośnej platformy schodowej,
- dostawa i montaż platformy schodowej
- uzyskanie koniecznych dokumentów odbiorowych UDT,
- montaż osprzętu modułowego,
- wszelkie prace montażowe elektryczne związane z platformą przychodową,
- prace kontrolno-pomiarowe.
- Prace dodatkowe wynikające z ewentualnym uszkodzeniem elementów budynku podczas prac montażowych

5. Kody CPV:

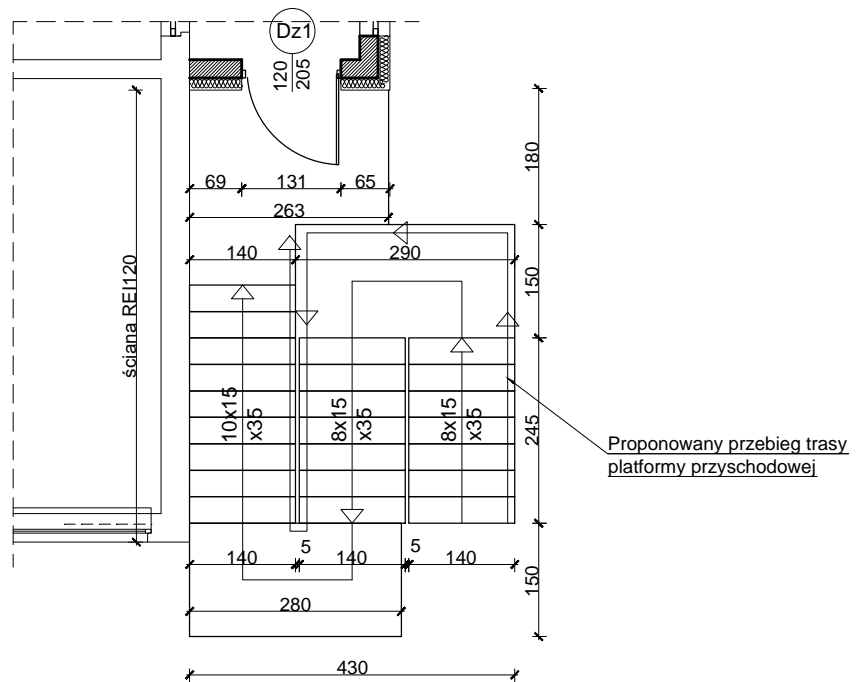
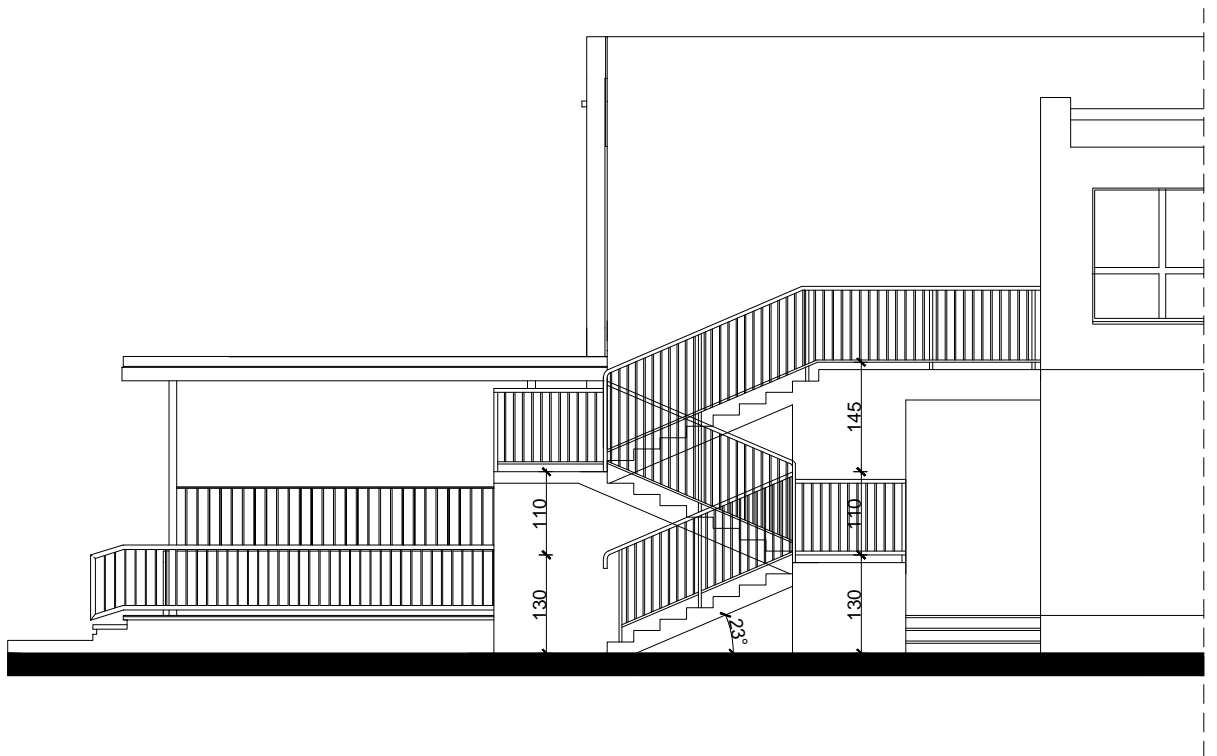
CPV: 45313000-4 Instalowanie wind i ruchomych schodów

CPV: 45310000-3 Roboty instalacyjne elektryczne

6. Uwagi końcowe

- Niezależnie od informacji technicznej zawartej w projekcie, wykonawców poszczególnych robót obowiązują – „Warunki techniczne wykonania robót budowlano-montażowych”, Warszawa 1990r, część I-IV, odpowiednie normy, które należy traktować jako uzupełnienie dokumentacji.
- Materiały budowlane i wykończeniowe oraz wyposażenie wbudowane w obiekt muszą posiadać aktualne świadectwa dopuszczenia do stosowania w budownictwie wydane przez ITB (lub równoważną instytucję) oraz świadectwo Państwowego Zakładu Higieny w Warszawie.
- Materiały budowlane oraz elementy prefabrykowane winny odpowiadać atestom technicznym oraz ustaleniom odnośnych norm.
- Roboty budowlane winny być wykonane zgodnie z zasadami sztuki budowlanej, normami i warunkami technicznymi oraz pod kierunkiem osoby uprawnionej do kierowania i nadzorowania robót.
- Przekucia instalacyjne nie mogą naruszać elementów konstrukcyjnych.
- Dopuszcza się rozwiązania alternatywne w zastosowaniu materiałów, zgodnie z normą i po wcześniejszym przeliczeniu obciążeń statycznych.

Opracował: mgr inż. Ryszard Popławski
nr ewid. upr. WKP/0022/POOK/03
nr ewid. izby WKP/BO/1388/03



UWAGA!

Przed złożeniem oferty i realizacją zamówienia związanego z dostawą i montażem platformy schodowej należy dokonać pomiarów z "natury".



Usługi Projektowo Budowlane

ul. Zgodna 2 m.28 62-800 Kalisz tel. 502-687-912
opr. na prog. AutoCAD LT 2014 nr ser. 382-85324137

Nazwa obiektu	Przebudowa i rozbudowa istn. szkoły o salę gimnastyczną z zapleczem oraz łącznikiem przy Zespole Szkół w Marchwaczu	NUMER RYSUNKU
Adres obiektu:	Marchwacz dz.nr 45/2, obr. Krowica Zawodnia jed. Szczytniki	1u
Investor:	Gmina Szczytniki, Szczytniki 139	
Przedmiot:	Platforma schodowa - rys. uzup.	SKALA
Tytuł:	Konstrukcyjno-budowlana	1:100
Funkcja	Imię i nazwisko	Data
Projektant: w spec. konst. bud.	mgr inż. Ryszard Popławski nr ewid. upr. WKP/0022/POOK/03	Kalisz 2020-10
		Podpis